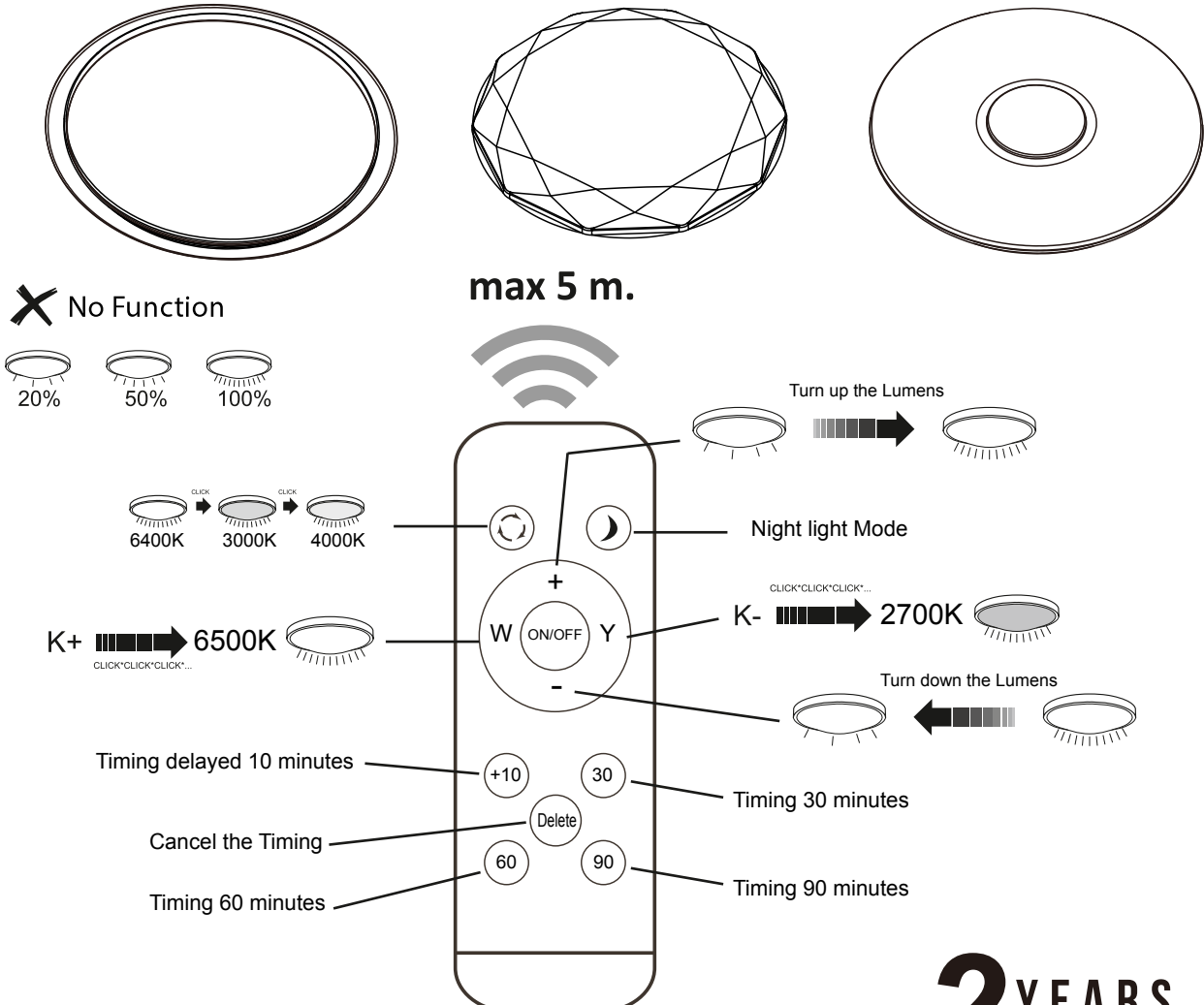


INSTALLATION INSTRUCTION

LED CEILING LIGHT(STARLIGHT)



USAGE GUIDELINES / MAINTENANCE:

Any maintenance work must be performed when the power supply is cut off and the product has cooled down. Clean only with soft and dry cloths. Do not use chemical detergents. Do not cover the product. Ensure free air access. Product may heat up to a higher temperature. Product designed with non-replaceable light source of the LED type. Product cannot be fixed if the light source becomes damaged. **ATTENTION!** Do not look directly at LED light beam. Product can only be supplied by rated voltage or voltage within the range provided. It's forbidden to use the product with damaged protective cover. Product must not be used in unfavorable conditions, e.g. dust, water, moisture, vibrations, explosive air atmosphere, fumes, or chemical fumes, etc. In the area of strong electromagnetic interference, the functioning of the product may be disrupted.

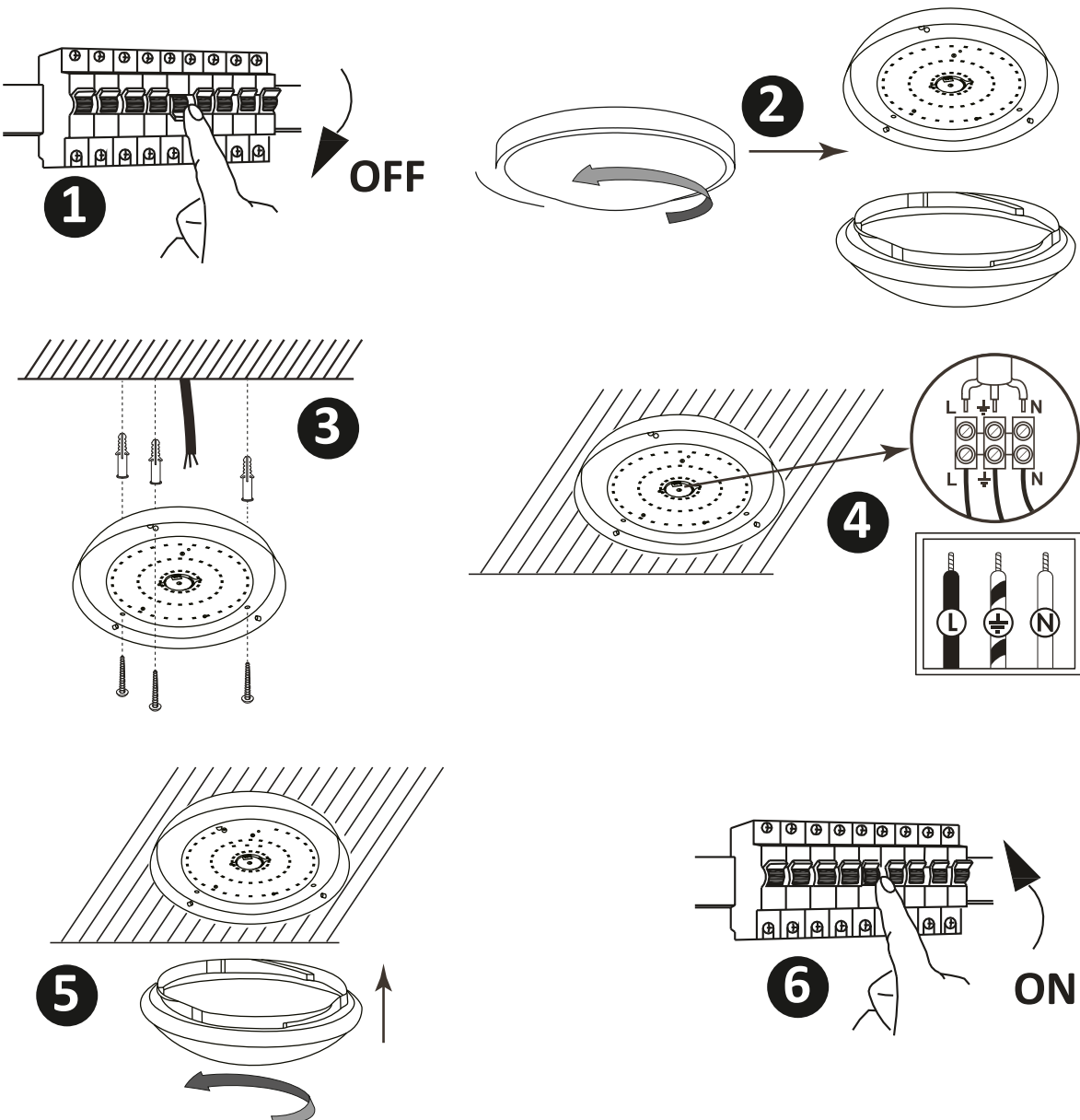
WARNING!

- Please make sure to turn off the power before starting the installation.
- The light source of this luminaire is not replaceable, when the light source reaches its end of life the whole luminaire should be replaced.
- Install only by certified Electrician.

This marking indicates that this product should not be disposed of with other household wastes.

Caution, risk of electric shock.

INSTALLATION INSTRUCTION



EN INTRODUCTION & WARRANTY
Thank you for selecting and buying V-TAC product. V-TAC will serve you the best. Please read these instructions carefully before starting the installing and keep this manual handy for future reference. If you have any other query, please contact our dealer or local vendor from whom you have purchased the product. They are trained and ready to serve you at the best. The warranty is valid for 2 years from the date of purchase. The warranty does not apply to damage caused by incorrect installation or abnormal wear and tear. The company gives no warranty against damage to any surface due to incorrect removal and installation of the product. The products are suitable for 10-12 Hours Daily operation. Usage of product for 24 Hours a day would void the warranty. This product is warranted for manufacturing defects only.

INSTALLATION INSTRUCTION
• Switch Off the Power Before Starting the Installation.
• Twist and remove the cover (Ref Image Part 2)
• Drill Hole in the ceiling to fix the light using screws (Ref Image Part 3)
• Tighten the wires (Ref Image Part 4) before fixing the light using screws on the ceiling.
• Twist and lock the cover to the light (Ref Image Part 5)
• Switch ON the power and test the light.

FR INTRODUCTION & GARANTIE
Merci d'avoir choisi et acheté un produit à V-TAC. V-TAC vous offrira le meilleur. Veuillez lire attentivement ces instructions avant de commencer l'installation et conservez ce manuel à portée de main pour référence ultérieure. Si vous avez d'autres questions, veuillez contacter notre distributeur ou le fournisseur local auprès duquel vous avez acheté le produit. Ils sont formés et prêts à vous servir au mieux. La garantie est valable pour une période de 2 ans à compter de la date d'achat. La garantie ne s'applique pas à des dommages causés par une installation incorrecte ou une usure anormale. La société ne donne aucune garantie pour des dommages causés à une surface due à une démontage et à une réinstallation incorrects du produit. Les produits sont conviviaux pour une exploitation quotidienne de 10-12 heures. L'utilisation du produit pendant 24 heures par jour annule la garantie. Ce produit est couvert par une garantie des défauts de fabrication seulement.

INTRODUCTION & GARANTIA
• Căpăți electricitate înainte de începerea instalării.
• Tăiați și îndepărtați capacul înainte de a începe instalarea.
• Forțați un găuritor în tavan pentru a fixa lămpa la înălțimea de montaj.
• Întindeți și blocați cablurile înainte de a fixa lămpa la înălțimea de montaj.
• Închideți capacul și testați lămpa.

DE EINFÜHRUNG UND GEBRAUCHSANWEISUNG
Wir danken Ihnen, dass Sie ein V-TAC ausgesucht und gekauft haben. V-TAC wird Ihnen die besten Dienste erweisen. Lesen Sie, bitte, diese Gebrauchsanweisung vor der Montage aufmerksam durch und halten Sie sie für Auskünfte in der Zukunft parat. Sollten Sie weitere Fragen haben, kontaktieren Sie, bitte, unseren lokalen Händler oder Verkäufer, von dem Sie das Produkt gekauft haben. Sie sind ausgebildet und bereit Sie auf die bestmögliche Art und Weise zu unterstützen. Die Gewährleistungsfrist beträgt 2 Jahre ab dem Kaufdatum. Die Gewährleistung bezieht sich nicht auf Schäden, die durch unsachgemäße Montage oder ungewöhnliche Abnutzung und Verschleiß verursacht worden sind. Das Unternehmen gewährt keine Garantie für durch unsachgemäße Produktabbau oder unsachgemäße Montage entstandene Schäden an jeglichen Oberflächen. Die Produkte sind für eine Nutzung von bis zu 10-12 Stunden täglich geeignet. Eine tägliche, 24-stündige Nutzung schließt die Gewährleistung aus. Diese Gewährleistung gilt nur für Herstellungsfehler.

INSTALACIÓN E GARANTÍA
Agradecemos que escollera e adquirira o produto da V-TAC. A V-TAC irá servir-lhe da melhor maneira possível. Por favor, leia atentamente estas instruções antes de instalarlo e mantenha este manual para referência no futuro. Se tiver outras dúvidas, entre em contacto com o nosso revendedor ou comerciante local de quem adquiriu o produto. Eles são formados e estão prontos para lhe serem úteis da melhor maneira possível. A garantia é válida por um período de 2 anos a partir da data de compra. A garantia não se aplica a danos causados devido a uma instalação incorrecta ou desgaste invulgar. A empresa não dá nenhuma garantia por danos de qualquer superfície devido à inadequada remoção e instalação do produto. Os produtos são apropriados para exploração durante 10-12 horas por dia. A exploração do produto durante 24 horas leva à invalidação da garantia. Este produto tem uma garantia apenas para defeitos de fabricação.

INSTALACIÓN E GARANTIA
Agradecemos que escollera e adquirira o produto da V-TAC. A V-TAC irá servir-lhe da melhor maneira possível. Por favor, leia atentamente estas instruções antes de instalarlo e mantenha este manual para referência no futuro. Se tiver outras dúvidas, entre em contacto com o nosso revendedor ou comerciante local de quem adquiriu o produto. Eles são formados e estão prontos para lhe serem úteis da melhor maneira possível. A garantia é válida por um período de 2 anos a partir da data de compra. A garantia não se aplica a danos causados devido a uma instalação incorrecta ou desgaste invulgar. A empresa não dá nenhuma garantia por danos de qualquer superfície devido à inadequada remoção e instalação do produto. Os produtos são apropriados para exploração durante 10-12 horas por dia. A exploração do produto durante 24 horas leva à invalidação da garantia. Este produto tem uma garantia apenas para defeitos de fabricação.

INSTALACIÓN E GARANTIA
Agradecemos que escollera e adquirira o produto da V-TAC. A V-TAC irá servir-lhe da melhor maneira possível. Por favor, leia atentamente estas instruções antes de instalarlo e mantenha este manual para referência no futuro. Se tiver outras dúvidas, entre em contacto com o nosso revendedor ou comerciante local de quem adquiriu o produto. Eles são formados e estão prontos para lhe serem úteis da melhor maneira possível. A garantia é válida por um período de 2 anos a partir da data de compra. A garantia não se aplica a danos causados devido a uma instalação incorrecta ou desgaste invulgar. A empresa não dá nenhuma garantia por danos de qualquer superfície devido à inadequada remoção e instalação do produto. Os produtos são apropriados para exploração durante 10-12 horas por dia. A exploração do produto durante 24 horas leva à invalidação da garantia. Este produto tem uma garantia apenas para defeitos de fabricação.

BG Гаранцията е валидна за период от 2 години след датата на закупуване.
Гаранцията не се прилага по отношение на щети, причинени поради неправилен монтаж или необичайно износване. Дружеството не предоставя гаранция срещу щети по какъвто и да е повод поради неправилно отстраняване и монтаж на продукта. Продуктите са подходящи за 10-12 часа експлоатация на ден. Експлоатацията на продукт в продължение на 24 часа води до обесиване на гаранцията. Гаранцията за този продукт се дава само за производствени дефекти.

INSTALLATION INSTRUCTION
• Switch Off the Power Before Starting the Installation.
• Twist and remove the cover (Ref Image Part 2)
• Drill Hole in the ceiling to fix the light using screws (Ref Image Part 3)
• Tighten the wires (Ref Image Part 4) before fixing the light using screws on the ceiling.
• Twist and lock the cover to the light (Ref Image Part 5)
• Switch ON the power and test the light.

FR INTRODUCTION & GARANTIE
Merci d'avoir choisi et acheté un produit à V-TAC. V-TAC vous offrira le meilleur. Veuillez lire attentivement ces instructions avant de commencer l'installation et conservez ce manuel à portée de main pour référence ultérieure. Si vous avez d'autres questions, veuillez contacter notre distributeur ou le fournisseur local auprès duquel vous avez acheté le produit. Ils sont formés et prêts à vous servir au mieux. La garantie est valable pour une période de 2 ans à compter de la date d'achat. La garantie ne s'applique pas à des dommages causés par une installation incorrecte ou une usure anormale. La société ne donne aucune garantie pour des dommages causés à une surface due à une démontage et à une réinstallation incorrects du produit. Les produits sont conviviaux pour une exploitation quotidienne de 10-12 heures. L'utilisation du produit pendant 24 heures par jour annule la garantie. Ce produit est couvert par une garantie des défauts de fabrication seulement.

INTRODUCTION & GARANTIA
Agradecemos que escollera e adquirira o produto da V-TAC. A V-TAC irá servir-lhe da melhor maneira possível. Por favor, leia atentamente estas instruções antes de instalarlo e mantenha este manual para referência no futuro. Se tiver outras dúvidas, entre em contacto com o nosso revendedor ou comerciante local de quem adquiriu o produto. Eles são formados e estão prontos para lhe serem úteis da melhor maneira possível. A garantia é válida por um período de 2 anos a partir da data de compra. A garantia não se aplica a danos causados devido a uma instalação incorrecta ou desgaste invulgar. A empresa não dá nenhuma garantia por danos de qualquer superfície devido à inadequada remoção e instalação do produto. Os produtos são apropriados para exploração durante 10-12 horas por dia. A exploração do produto durante 24 horas leva à invalidação da garantia. Este produto tem uma garantia apenas para defeitos de fabricação.

INSTALACIÓN E GARANTIA
Agradecemos que escollera e adquirira o produto da V-TAC. A V-TAC irá servir-lhe da melhor maneira possível. Por favor, leia atentamente estas instruções antes de instalarlo e mantenha este manual para referência no futuro. Se tiver outras dúvidas, entre em contacto com o nosso revendedor ou comerciante local de quem adquiriu o produto. Eles são formados e estão prontos para lhe serem úteis da melhor maneira possível. A garantia é válida por um período de 2 anos a partir da data de compra. A garantia não se aplica a danos causados devido a uma instalação incorrecta ou desgaste invulgar. A empresa não dá nenhuma garantia por danos de qualquer superfície devido à inadequada remoção e instalação do produto. Os produtos são apropriados para exploração durante 10-12 horas por dia. A exploração do produto durante 24 horas leva à invalidação da garantia. Este produto tem uma garantia apenas para defeitos de fabricação.

INSTALACIÓN E GARANTIA
Agradecemos que escollera e adquirira o produto da V-TAC. A V-TAC irá servir-lhe da melhor maneira possível. Por favor, leia atentamente estas instruções antes de instalarlo e mantenha este manual para referência no futuro. Se tiver outras dúvidas, entre em contacto com o nosso revendedor ou comerciante local de quem adquiriu o produto. Eles são formados e estão prontos para lhe serem úteis da melhor maneira possível. A garantia é válida por um período de 2 anos a partir da data de compra. A garantia não se aplica a danos causados devido a uma instalação incorrecta ou desgaste invulgar. A empresa não dá nenhuma garantia por danos de qualquer superfície devido à inadequada remoção e instalação do produto. Os produtos são apropriados para exploração durante 10-12 horas por dia. A exploração do produto durante 24 horas leva à invalidação da garantia. Este produto tem uma garantia apenas para defeitos de fabricação.

INSTALACIÓN E GARANTIA
Agradecemos que escollera e adquirira o produto da V-TAC. A V-TAC irá servir-lhe da melhor maneira possível. Por favor, leia atentamente estas instruções antes de instalarlo e mantenha este manual para referência no futuro. Se tiver outras dúvidas, entre em contacto com o nosso revendedor ou comerciante local de quem adquiriu o produto. Eles são formados e estão prontos para lhe serem úteis da melhor maneira possível. A garantia é válida por um período de 2 anos a partir da data de compra. A garantia não se aplica a danos causados devido a uma instalação incorrecta ou desgaste invulgar. A empresa não dá nenhuma garantia por danos de qualquer superfície devido à inadequada remoção e instalação do produto. Os produtos são apropriados para exploração durante 10-12 horas por dia. A exploração do produto durante 24 horas leva à invalidação da garantia. Este produto tem uma garantia apenas para defeitos de fabricação.

INSTALACIÓN E GARANTIA
Agradecemos que escollera e adquirira o produto da V-TAC. A V-TAC irá servir-lhe da melhor maneira possível. Por favor, leia atentamente estas instruções antes de instalarlo e mantenha este manual para referência no futuro. Se tiver outras dúvidas, entre em contacto com o nosso revendedor ou comerciante local de quem adquiriu o produto. Eles são formados e estão prontos para lhe serem úteis da melhor maneira possível. A garantia é válida por um período de 2 anos a partir da data de compra. A garantia não se aplica a danos causados devido a uma instalação incorrecta ou desgaste invulgar. A empresa não dá nenhuma garantia por danos de qualquer superfície devido à inadequada remoção e instalação do produto. Os produtos são apropriados para exploração durante 10-12 horas por dia. A exploração do produto durante 24 horas leva à invalidação da garantia. Este produto tem uma garantia apenas para defeitos de fabricação.

CZ Pokyny k montáži:
• Před zahájením montáže vypněte napájení.
• Očistěte a odstraňte kryt (viz obrázek Část 2).
• Vytvřete otvor do stropu přímo upevnění lampy pomocí šroubů (viz obr. Část 3).
• Připojte vodiče (viz obr. Část 4) před upevněním lampy ke stropu pomocí šroubů.
• Očistěte a zablokujte kryt k lampě (viz obrázek Část 5).
• Zapněte napájení a otestujte lampu.

BEVEZETÉS ÉS GARANCIA
Köszönjük, hogy választotta és megvásárolta a V-TAC terméket. V-TAC nyújtja Önnek a legjobb szolgáltatást. Kérjük, a szerelés előtt figyelmesen olvassa el ezeket az utasításokat és vigye ez a kézikönyvet későbbi használatra. Ha további kérdései vannak, kérjük, forduljon forgalmazójához vagy helyi eladójához, akiktől megvásárolta a terméket. Ők képzettek és készek a legjobb szolgálatra. A jótállás a vásárlás napjától számítva 2 évig érvényes. A garancia nem vonatkozik a helytelen szerelés vagy az abnormális kopás okozta károkra. A cég nem vállal semmilyen garanciát a felület károsodásáért, a termék helytelen elavulttásáért és szereléséért. A termék 10-12 órányi üzemi használatra alkalmas. A termék napi 24 óráos felhasználása érvényteleníti a garanciát. Ez a termék garanciája csak a gyártási hibákra vonatkozik.

SZERELÉS:
A szerelés előtt olvassa el a kézikönyvet. A szerelést csak szakosított villanyszerelő végezheti. Óvatos legyen. A termék védőrétegeivel / csatlakozóval rendelkezik. A védőrétegek bekötésének elmulasztása áramütést okozhat. Szerelési rajz: lásd az ábrák. Ellenőrizze a megfelelő mechanikai rögzítést és az elektronikus csatlakoztatást az előző használat előtt.

FELSZERELÉS UTASÍTÁS
• Kapcsolja ki a tápellátást a szerelés megkezdése előtt.
• Csavarja le és vegye le a fedélle (lásd az ábrát, 2. rész).
• Furuglyukat a mennyezetbe, hogy rögzítse a lámpát csavarokkal (lásd az ábrát, 3. rész).
• Kösse a vezetékeket (lásd az ábrát, 4. rész), mielőtt rögzítene a lámpát a mennyezet csavarokkal.
• Csavarja le és rögzítse a fedelét a lámpához (lásd az ábrát, 5. rész).
• Csavarja be az áramellátást és tesztelje a lámpát.

INTRODUZIONE E GARANZIA
Grazie per aver scelto e acquistato il prodotto della V-TAC. La V-TAC Le servirà nel miglior modo possibile. Si prega di leggere attentamente queste istruzioni prima di iniziare l'installazione e di conservare queste manuali a portata di mano per riferimenti futuri. In caso di qualunque altra domanda si prega di contattare il nostro rivenditore o i distributori locali da cui è stato acquistato il prodotto. Loro sono addestrati e pronti a servirle nel miglior modo possibile. La garanzia è valida per 2 anni dalla data d'acquisto. La garanzia non si applica ai danni provocati dall'installazione errata o dall'usura anomala. L'azienda non fornisce alcuna garanzia per danni a qualsiasi superficie a causa della rimozione e dell'installazione errata del prodotto. I prodotti sono adatti per 10-12 ore di funzionamento quotidiano. L'utilizzo del prodotto per 24 ore al giorno annulla la garanzia. La garanzia di questo prodotto è valida soltanto per difetti di fabbricazione.

INTALLAZIONE:
Leggere il manuale prima del montaggio. Il montaggio deve essere eseguito da un elettricista qualificato. Fare attenzione. Il prodotto ha un contatto/terminale protettivo. Se il terminale di protezione non è collegato, esiste il rischio di scosse elettriche. Per lo schema di installazione, vedere il figure. Verificare il corretto fissaggio meccanico e il collegamento all'alimentazione elettrica prima di usare per la prima volta.

ISTRUZIONI PER L'INSTALLAZIONE
• Prima di iniziare l'installazione, scollegare l'alimentazione.
• Ruotare e rimuovere il coperchio (vedi la figura Parte 2).
• Eseguire un foro nel soffitto per fissare la lampada usando le viti (vedi la figura Parte 3).
• Collegare i fili (vedi la figura Parte 4) prima di fissare la lampada usando le viti.
• Ruotare e bloccare il coperchio alla lampada (vedi la figura Parte 5).
• Collegare l'alimentazione e testare la lampada.

INTRODUCERE GARANTIA
Vă mulțumim că ați ales și ați cumpărat acest produs de V-TAC. V-TAC vă va fi de un mare folos, utilizându-l în modul cel mai potrivit posibil. Vă rugăm să citiți aceste instrucțiuni cu atenție, înainte să începeți instalarea, și păstrați-le pentru că s-ar putea să fie necesar să le recitiți. Dacă aveți și alte întrebări, luați legătura cu dealer-ul nostru sau cu comerciantul de la care v-ați achiziționat produsul. Aceștia sunt bine instruiți și întotdeauna sunt disponibili să vă servescă în modul cel mai bun posibil. Garanția este valabilă pe un termen de 2 ani din data achiziționării produsului. Garanția însă nu se aplică cu privire la daunele cauzate de instalare incorrectă sau care rezultă din uzură anormală de utilizare. Societatea nu acordă garanție pentru daune produse pe suprafețe, indiferent de tipul acestora, care se datorează îndepărtării sau montării incorrecte a produsului. Aceste produse sunt potrivite pentru exploatarea continuă timp de 10-12 ore pe zi. Exploatarea produsului timp de 24 de ore fără întrerupere, poate duce la pierderea garanției. Pentru acest produs, garanția se acordă numai pentru defecte de fabricație.

MONTAREA:
Citiți instrucțiunile înainte să începeți montajul. Montajul trebuie făcut de către un electrician calificat/autorizat. Fiți atenți! Acest produs este prevăzută cu contact/terminal de protecție. Dacă capătul de protecție nu este conectat, există riscul să apară un șoc electric. Schema de montaj: vedeți figura. Verificați corect montajul mecanic și conectarea la alimentare electrică înainte de a utiliza produsul pentru prima dată.

INTRODUCERE GARANTIA
Vă mulțumim că ați ales și ați cumpărat acest produs de V-TAC. V-TAC vă va fi de un mare folos, utilizându-l în modul cel mai potrivit posibil. Vă rugăm să citiți aceste instrucțiuni cu atenție, înainte să începeți instalarea, și păstrați-le pentru că s-ar putea să fie necesar să le recitiți. Dacă aveți și alte întrebări, luați legătura cu dealer-ul nostru sau cu comerciantul de la care v-ați achiziționat produsul. Aceștia sunt bine instruiți și întotdeauna sunt disponibili să vă servescă în modul cel mai bun posibil. Garanția este valabilă pe un termen de 2 ani din data achiziționării produsului. Garanția însă nu se aplică cu privire la daunele cauzate de instalare incorrectă sau care rezultă din uzură anormală de utilizare. Societatea nu acordă garanție pentru daune produse pe suprafețe, indiferent de tipul acestora, care se datorează îndepărtării sau montării incorrecte a produsului. Aceste produse sunt potrivite pentru exploatarea continuă timp de 10-12 ore pe zi. Exploatarea produsului timp de 24 de ore fără întrerupere, poate duce la pierderea garanției. Pentru acest produs, garanția se acordă numai pentru defecte de fabricație.

EL ΕΙΣΑΓΩΓΗ - ΕΓΓΥΗΣΗ
Σας ευχαριστούμε για το ότι επιλέξατε και αγοράσατε το προϊόν της V-TAC (V-TAC). Η V-TAC (V-TAC) θα σας εξυπηρετήσει με τον καλύτερο δυνατό τρόπο. Παρακαλούμε να διαβάσετε προσεκτικά τις οδηγίες μας, προστά τοποθετήστε και διατηρήστε τις οδηγίες για τη μετέπειτα ενημέρωσή σας. Αν έχετε άλλα ερωτήματα και απορίες, παρακαλούμε να ελάτε σε επαφή με τον προμηθευτή μας ή με τον εγχώριο έμπορο από τον οποίο αγοράσατε το προϊόν. Αυτοί εκπαιδευμένοι κατάλληλα και είναι πρόθυμοι να σας εξυπηρετήσουν με τον καλύτερο τρόπο. Η εγγύηση ισχύει για περίοδο 2 ετών από την ημερομηνία της αγοράς. Η εγγύηση δεν εφαρμόζεται σε περίπτωση που προκληθούν ζημιές εξαιτίας λάθος τοποθέτησης ή ανουβήθητης φθοράς. Η εταιρεία δεν παρέχει εγγύηση για ζημιές σε οποιαδήποτε επιφάνεια εξαιτίας της λάθος απομάρτυσης ή τοποθέτησης του προϊόντος. Το προϊόν είναι κατάλληλο για χρήση 10-12 ωρών την ημέρα. Η χρήση του προϊόντος επί 24 ώρες έχει ως αποτέλεσμα την ακύρωση της εγγύησης. Η εγγύηση του προϊόντος αφορά μόνο το καλό της τροφοδοσίας.

TOΠΟΘΕΤΗΣΗ:
Διαβάστε προσεκτικά τις οδηγίες πριν την τοποθέτηση. Η τοποθέτηση πρέπει να πραγματοποιηθεί από εξειδικευμένο ηλεκτρολόγο. Να προειδοίστε. Το προϊόν διαθέτει προστατευτικό διακόπτη. Σε περίπτωση που η προστατευτική έδρα δεν έχει συνδεθεί, υπάρχει ο κίνδυνος ηλεκτροσόκ. Σχήμα της τοποθέτησης: δες τις απεικονίσεις. Πριν τη πρώτη χρήση, ελέγξτε τη σωστή μηχανική στήριξη και το καλό της τροφοδοσίας.

ΟΑΗΓΙΕΣ ΓΙΑ ΤΗΝ ΤΟΠΟΘΕΤΗΣΗ
• Προτού αρχίσετε την τοποθέτηση, διακόψτε την ηλεκτροδότηση.
• Σαρώστε η σωστή τρύπα και αφαιρέστε το καπάκι (δες την Απεικόνιση, Μέρος 2).
• Διπλώστε ένα άνοιγμα στην οροφή, για να στρίψετε τη λάμπα με τη βοήθεια των βιδών (δες την Απεικόνιση, Μέρος 3).
• Συνδέστε τους αγωγούς (δες την Απεικόνιση, Μέρος 4), προτού στρίψετε τη λάμπα στην οροφή με τις βίδες.
• Γυρίστε και μπλοκάρτε το καπάκι προς τη λάμπα (δες την Απεικόνιση, Μέρος 5).
• Ανοίξτε την ηλεκτροδότηση και ελέγξτε τη λάμπα.

WSTĘP I GWARANCJA
Zdziękujemy za wybór i zakup produktu V-TAC. V-TAC będzie Ci służyć najlepiej. Proszę przeczytać te instrukcje uważnie przed przystąpieniem do zainstalowania i zachować je do użytku w przyszłości. Jeśli masz jakieś pytania, proszę skontaktować się z naszym Przedstawicielem lub z dystrybutorem, od którego kupiłeś produkt. Oni są przeszkoleni i gotowi udzielić Ci pomocy. Gwarancja ważna jest 2 lata od zakupu. Gwarancja nie obejmuje uszkodzeń wynikających z niewłaściwego zainstalowania lub nadzwyczajnego zużycia. Spółka nie ponosi odpowiedzialności za ewentualne szkody spowodowane na powierzchniach podcazas instalacji lub demontażu. Łączny czas presencja oprawy nie może przekroczyć 10-12 godzin. Wykorzystanie oprawy na eksploatacja produktu prowadzi do unieważnienia gwarancji. Gwarancja obejmuje jedynie wady powstałe z przyczyn tkwiących w produkcie.

MONTAJ:
Proszę przeczytać instrukcję przed rozpoczęciem montażu. Montaż powinien zostać wykonany przez wykwalifikowanego elektryka. Zachowaj ostrożność. Ten wyrób ma styk ochronny / zacisk. Nie podłączenie przewodu ochronnego może spowodować porażenie prądem. Schemat montażowy: patrz rysunki. Przed pierwszym użyciem sprawdź, czy wszystkie mechaniczne i połączenie do zasilania elektrycznego zostały wykonane prawidłowo.

INSTALACJA I INSTALACJA
• Przed przystąpieniem do montażu należy wyłączyć zasilanie.
• Odkręć i zdźnij pokrywę (patrz rys. Część 2).
• Wywierć otwór w suficie, aby przytworzyć oprawę oświetleniową za pomocą śrub(patrz rys. Część 3).
• Przed przycumowaniem lampy do sufitu za pomocą śrub, podłącz przewody (patrz rys. Część 4).
• Przykręć i zablokuj pokrywę do lampy (patrz rys. Część 5).
• Włącz zasilanie i sprawdź lampę.

INTRODUCCIÓN Y GARANTÍA
Le agradecemos que ha elegido y adquirido la V-TAC. V-TAC le servirá del mejor modo posible. Pedimos que antes de comenzar la instalación lea atentamente las presentes instrucciones y las guarde para futuras consultas y referencias en las próximas. En caso de dudas o preguntas, póngase, por favor, en contacto con el representante o suministrador más cercano de quien ha comprado el producto. Él será debidamente instruido y dispuesto para atenderle de la mejor manera posible. La garantía tendrá una duración de 2 años, contados a partir de la fecha de la compra. La garantía no será aplicable a daños ocasionados por instalación incorrecta o gesto inabitual. La empresa no otorgará garantía para daños de superficies de cualquier tipo generados por su eliminación e instalación incorrectas. Los productos tendrán explotación adecuada durante unos 10-12 horas diarias. La explotación de 24 horas diarias llevará a la anulación de la garantía. La garantía cubrirá sólo defectos de producción de fábrica.

INSTALACIÓN:
Lea las instrucciones antes de la instalación. La instalación debe ser realizada por un electricista calificado. Tenga cuidado El producto tiene un contacto de protector/dema. Si el terminal de protección no está conectado, existe riesgo de descarga eléctrica. Esquema de instalación: ver figuras. Compruebe la fijación mecánica correcta y el cable de alimentación antes del primer uso.

INSTALACIONES DE INSTALACION
• Antes de empezar la instalación, desconecte la fuente de alimentación.
• Gire y retire la tapa (ver figura 2).
• Taladre un orificio en el techo para fijar la lámpara con tornillos (ver figura 3).
• Conecte los cables (ver figura 4) antes de fijar la lámpara al techo mediante los tornillos.
• Gire y bloquee la tapa de la lámpara (ver figura 5).
• Encienda la fuente de alimentación y pruebe la lámpara.

IN CASE OF ANY QUERY/ISSUE WITH THE PRODUCT, PLEASE REACH OUT TO US AT: SUPPORT@V-TAC.EU
FOR MORE PRODUCTS RANGE, INQUIRY PLEASE CONTACT OUR DISTRIBUTOR OR NEAREST DEALERS V-TAC EUROPE LTD, BULGARIA, PLOVDIV 4000, BULL.KARAVELOV 9B